

# Port fluvial de Longueil-Sainte-Marie Terminal à conteneurs



# Caractéristiques du Terminal à conteneurs



## ■ Caractéristiques du terminal

- Superficie aménagée : 30 875 m<sup>2</sup> soit 3 hectares
- Longueur de quai fluvial : 190 ml
- Capacité de trafic/an : 20 000 EVP \*
- Capacité de stockage : 900 EVP

Équipements : 1 reachstacker, 1 pont bascule

\* EVP (Equivalent Vingt Pieds) : conteneur standard de 20 pieds  
Dimension EVP : 6 m de long / 2,4 m de large / 2,6 m de haut  
Conteneurs de 40 pieds : 12 m de long / 2,4 m large / 2,6 m haut

## ■ Projet d'extension de surface sur 1 hectare (en cours)

### ■ Ligne fluviale

Longueil ↔ Gennevilliers ↔ Rouen ↔ Le Havre  
(barge 110 m x 9,5 m - capacité : 117 EVP)

### ■ A l'ouverture du canal Seine-Nord Europe (2032)

Nouvelle ligne Longueil ↔ Dunkerque et autres ports du Nord de la France et de l'Europe

## Les acteurs de la logistique fluviale à Longueil-Sainte-Marie

**Terminaux de Seine (TDS), exploitant du terminal à conteneurs**, dirige la manutention et le stockage des conteneurs, met en relation les chargeurs et l'opérateur de la ligne fluviale

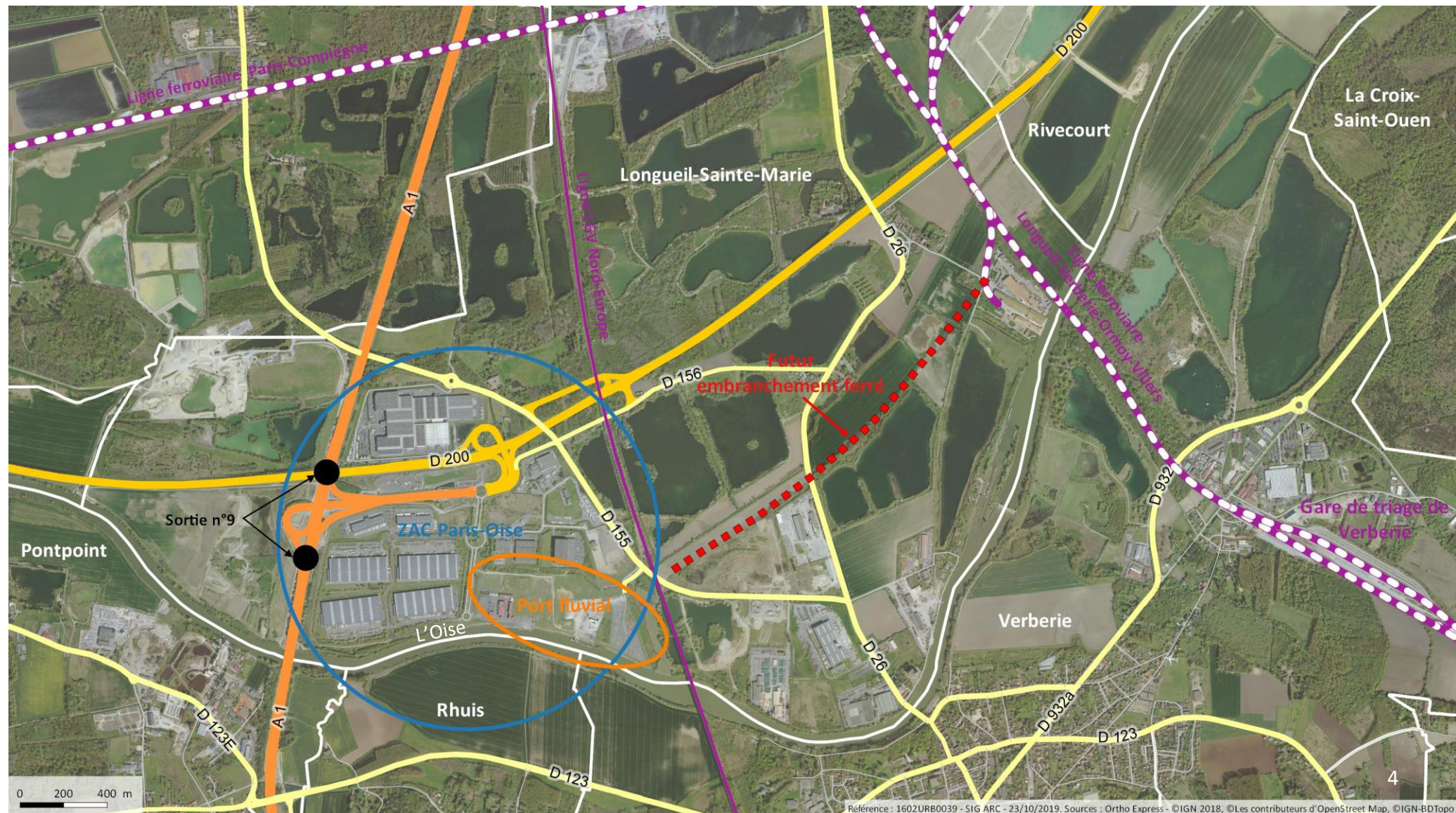
- Juan-Manuel SUAREZ - Président Directeur Général  
Email : [juanmanuel.suarez@paris-terminal.com](mailto:juanmanuel.suarez@paris-terminal.com) - Tél. 06 44 28 62 20
- Céline MANTOUX - Directrice du développement commercial  
E-mail : [celine.mantoux@paris-terminal.com](mailto:celine.mantoux@paris-terminal.com) - Tél. 06 60 65 64 94
- Eric ATTALAH - Directeur d'Exploitation  
E-mail : [eric.attalah@paris-terminal.com](mailto:eric.attalah@paris-terminal.com) - Tél. 06 14 11 39 68 ou 01 47 94 33 05
- Magali LAVIE - Responsable du site de Longueil-Ste-Marie  
Email : [ag.longueil@tdseine.fr](mailto:ag.longueil@tdseine.fr) - Tél. 03 44 40 04 35 ou 06 27 76 27 88

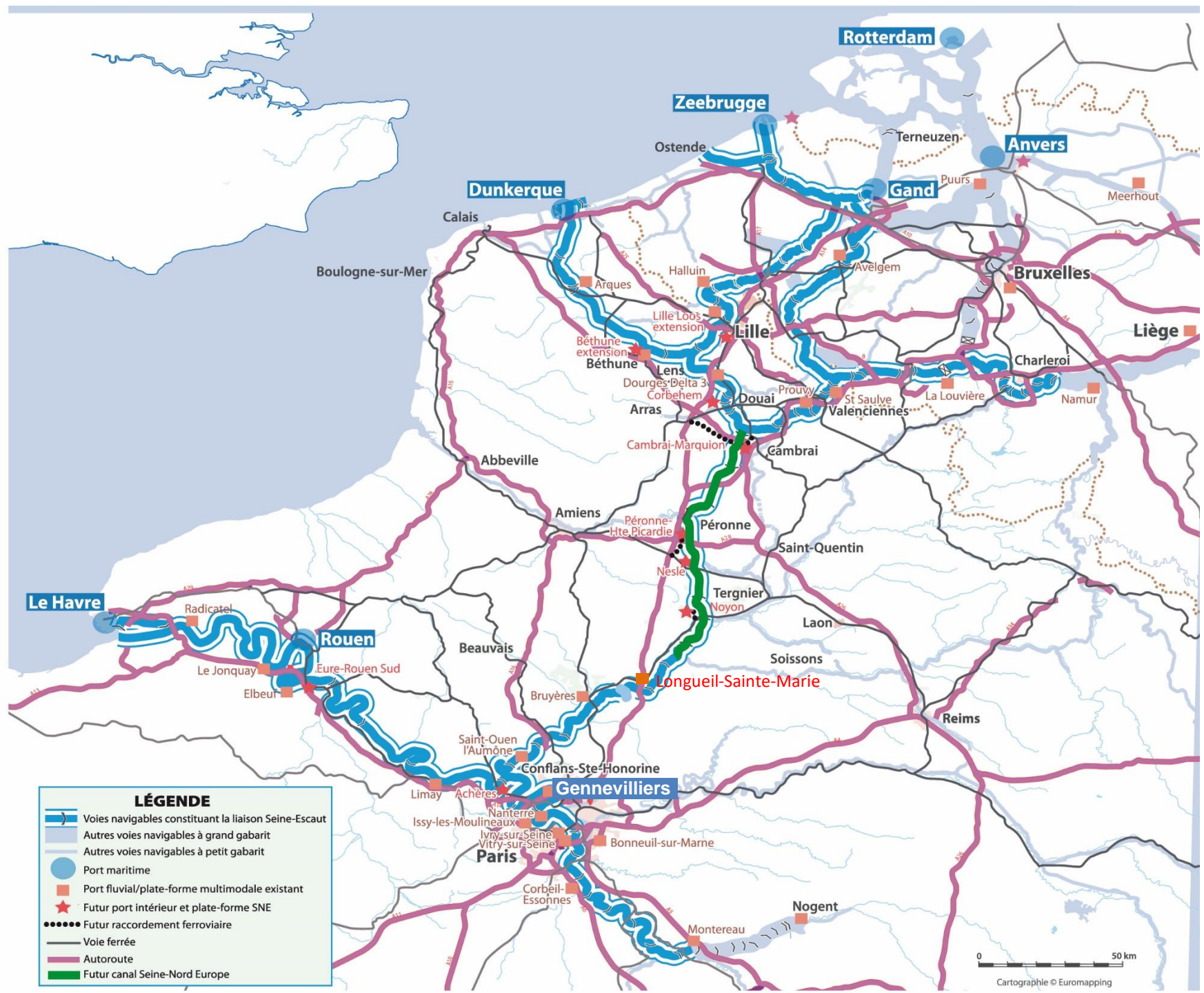
**Voies navigables de France (VNF)** propose des aides financières aux chargeurs pour des opérations de report modal de la route vers la voie fluviale

- Thibaud GOBERT - Chargé de développement Secteur Seine Nord - Oise - CPCA  
Email : [thibaud.gobert@vnf.fr](mailto:thibaud.gobert@vnf.fr) - Tél. 07 62 98 28 92
  - Le **Plan d'Aide au Report Modal (PARM)** propose une aide financière à la réalisation d'études de faisabilité, d'essais de transport fluvial ou à l'acquisition d'équipements (infrastructure et/ou outillage)  
[Le Plan d'aide au report modal \(PARM\) - VNF](#)
  - La fiche "Fret Fluvial" propose une prime selon le type de **Certificats d'Economies d'Energie (CEE)** attribués par VNF  
[e2f fiche expert cee fiche standardisee 57 2025.pdf](#)

# Localisation de la plateforme

- ZAC Paris-Oise de Longueil-Ste-Marie de 200 hectares - Activités logistiques
- A1 PARIS-LILLE (échangeur n° 9 Compiègne Sud) - RD 200 (2x2 voies) Compiègne-Creil
- L'Oise - au débouché Sud du futur canal Seine-Nord Europe (mise en service prévue en 2032)
- La ligne de fret SNCF Boves/Ormy-Villers - à moins de 3 km : projet de terminal ferroviaire (études en cours)





**LÉGENDE**

-  Voies navigables constituant la liaison Seine-Escaut
-  Autres voies navigables à grand gabarit
-  Autres voies navigables à petit gabarit
-  Port maritime
-  Port fluvial/plate-forme multimodale existant
-  Futur port intérieur et plate-forme SNE
-  Futur raccordement ferroviaire
-  Voie ferrée
-  Autoroute
-  Futur canal Seine-Nord Europe



# Le port de Longueil-Sainte-Marie

## Un projet partenarial

- Mis en œuvre par le **Syndicat mixte du port fluvial de Longueil-Sainte-Marie**, composé du Conseil Départemental de l'Oise, de l'Agglomération de la Région de Compiègne et de la Basse Automne et de la Communauté de Communes de la Plaine d'Estrées
- Financé par le Syndicat mixte, l'Europe (Feder), l'Etat, la Région et Voies navigables de France
- Achevé en octobre 2013.



Maître d'ouvrage : Syndicat mixte du port fluvial de Longueil-Sainte-Marie (SMPF)  
Siège social : Mairie de Longueil-Sainte-Marie - 1 rue du Grand Ferré - 60126 LONGUEIL-SAINTE-MARIE  
Adresse administrative : ARC - Place de l'Hôtel de Ville - CS 10007 - 60321 COMPIÈGNE Cedex  
Email : [portfluvial.parisoise@agglo-compiegne.fr](mailto:portfluvial.parisoise@agglo-compiegne.fr) - Tél. +33 (0)3 44 86 76 80

